

# 2<sup>ÈME</sup> JOURNÉE MULTIDISCIPLINAIRE DE L'AMYLOSE

## Lieu du Congrès:

Hôpital St Louis

Porte 14, Salle des moulages

## Métro :

Station République – (Lignes 3, 5, 8, 9 et 11)

Station Colonel Fabien – (Ligne 2)

Station Jacques Bonsergent – (Ligne 5)

Station Goncourt – hôpital Saint-Louis – (Ligne 11)



## Inscription gratuite par mail ou fax, places limitées

[isabelle.vallat@hmn.aphp.fr](mailto:isabelle.vallat@hmn.aphp.fr)

Fax : 0149812883

**Prise en charge transport et une nuit d'hôtel possible mais uniquement pour les provinciaux**

## Organisation logistique et Secrétariat :

Isabelle Vallat

Réseau Amylose Mondor

51 Avenue Maréchal de Lattre de Tassigny

94000 Créteil

Tel : 0149812253

Email: [isabelle.vallat@hmn.aphp.fr](mailto:isabelle.vallat@hmn.aphp.fr)

## « Amyloses, de la physiopathologie au traitement »

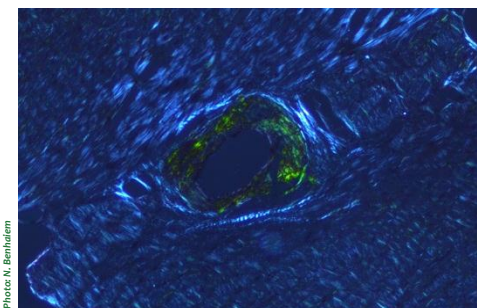


Photo: K. Benkhiam

Paris

**Vendredi 20 juin 2014**

**AVEC LE SOUTIEN INSTITUTIONNEL**

**ORGANISÉE PAR  
LE RÉSEAU AMYLOSE MONDOR  
ET**

**LE CENTRE DE RÉFÉRENCE AMYLOSE AL**

## Comité scientifique :

- F Bridoux, Poitiers
- M Colombat, Suresnes
- T Damy, Créteil
- G Grateau, Paris
- A Jaccard, Limoges
- V Planté-Bordeneuve, Créteil
- S Valleix, Paris



[www.cr.amylose-al.fr](http://www.cr.amylose-al.fr)

## 8h30-9h00 Accueil

## 9h00-9h10 Introduction

T Damy, A Jaccard, V Planté-Bordeneuve et l'Association française contre l'amylose.

## 9h10-10h10 Toxicité tissulaire des fibrilles amyloïdes

Modérateurs : G Grateau et M Saraiva

- Toxicité rénale des chaînes légères M Cogné, Limoges
- Toxicité des amyloses à transthyrétine M Saraiva, Portugal
- Toxicité des amyloses AA G Grateau, Tenon

### ❖ 10h10- 10h40 Pause Café

## 10h40h-11h50 Marqueurs précoces d'atteinte amyloïde cardiaque et neurologique

Modérateurs : A Jaccard et T Damy

- Marqueurs cardiocliniques et échocardiographiques D Mothy, Limoges
- Marqueurs précoces à l'IRM JF Deux, Créteil
- Marqueurs scintigraphiques J Rosso, Créteil
- Marqueurs neurocliniques et neurophysiologiques JP Lefaucheur, Créteil

## 11h50-12h30 Atteinte rénale, de la gammopathie à l'amylose

Modérateurs : F Bridoux et JP Ferman

- Atteinte rénale dans les amyloses, les différentes présentations cliniques et anatomopathologiques. E Desport, Poitiers
- Gammopathie monoclonale de signification rénale. JP Ferman, Paris

## 12h30-12h30 Remise des prix

### ❖ 13h-14H Déjeuner

## 14h-15h30 De la clinique à la science : cas cliniques et avis d'experts

Modérateurs : M Colombat, A Jaccard et S Valleix

- Une Amylose TTR ou AL ? F Lebras, M Colombat
- Une même famille, deux amyloses. A Jaccard, T Damy
- Tests biologiques pour l'amylose AL ? A Jaccard
- Amylose localisée, quel bilan et traitement ? A Jaccard
- Une nouvelle forme d'amylose héréditaire ? S Valleix

### ❖ 15h30-16h Pause Café

## 16h-16h45 Transplantation d'organe dans l'amylose, quel bénéfice clinique en attendre ?

Modérateurs : F Bridoux et S Guendouz

- Transplantation cardiaque S Varnous, Paris
- Transplantation rénale B Moulin, Strasbourg
- Transplantation hépatique C Feray, Créteil

## 16h45h-17h15 Nouveaux traitements dans les amyloses

Modérateurs : JP Ferman et J Dupuis

- Amylose à transthyrétine V Planté-Bordeneuve, Créteil
- Amylose AL A Jaccard, Limoges

## 17h15-17h30 Conclusion

## NOUVEAUTÉ 2014 : Deux Prix Recherche



- Deux prix récompensant des travaux de recherche clinique ou fondamentale sur l'amylose (2500 euros chacun) pour des chercheurs de moins de 32 ans.
- Soumission des abstracts (300 mots) avant le 30 mai 2014 à [isabelle.vallat@hmn.aphp.fr](mailto:isabelle.vallat@hmn.aphp.fr). Classement par le comité scientifique.
- Obligation de présenter les travaux à la journée multidisciplinaire.